



2018

Tarife

In unserer Preisliste finden Sie die Angaben über den Mietpreis von 1-3 Tagen sowie für einer Woche. Bei längeren Mietzeiträumen erstellen wir Ihnen ein individuelles Angebot.

Öffnungszeiten

Montag – Freitag
08:00 – 17:00 Uhr

Kontakt

Telefon: +49 6422 9389 00
Telefax: +49 6422 9389 01
info@cocktail-angels.de
www.cocktail-angels.de



chesterfield Sofa triple / Sessel, one Loungekonzept GmbH & Co. KG

Tarifs

Our price list contain information about the rental period for 1-3 days or for an rental duration of up to 1 week.

For longer rental periods, we will be pleased to compile an individual offer for you.

Opening time

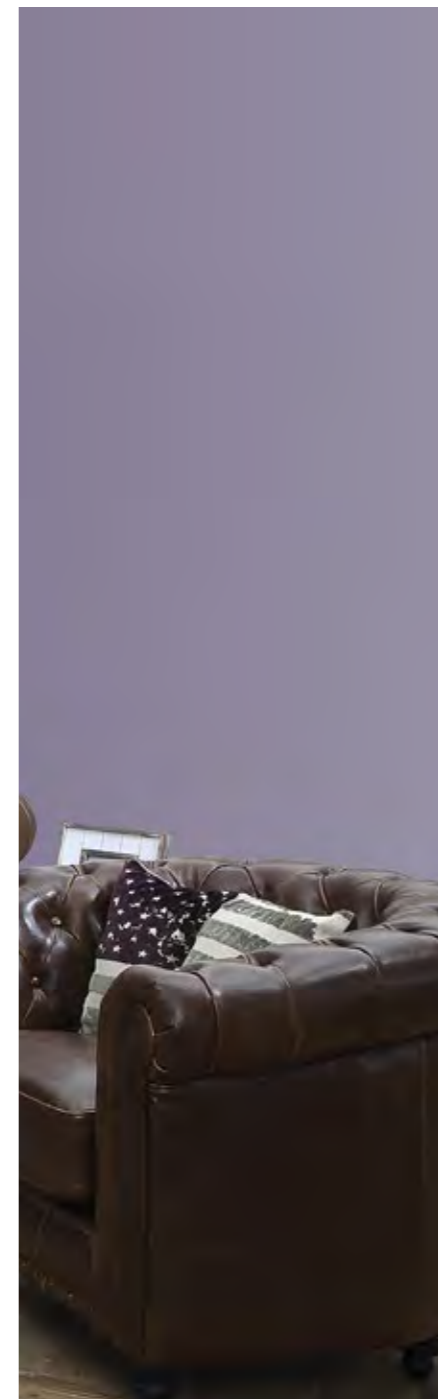
Monday - Friday
08:00 – 17:00 Uhr

Contact details

Telephone: +49 6422 9389 00
Telefax: +49 6422 9389 01
info@cocktail-angels.de
www.cocktail-angels.de

Inhalt

Basics	04-27
Stühle	04-07
Barhocker	08-11
Tische	12-21
Sessel & Sofas	22-27
Lounge indoor	28-53
clubzone	28-33
timeless	34-37
nightlife	38-41
u-turn	42-45
fairground	46-49
chesterfield	50-53
Lounge outdoor	54-87
moonscape	54-57
frank gehry	58-61
palettenlounge	62-65
madrigal	66-69
openair	70-75
flow	76-79
cup	78-81
wave / hightable	82-83
Bars + Theken	84-109
lightbar classic	84-89
break bar	90-93
fiesta bar	94-97
faz bar	98-101
illuminatio bar	102-105
catering star	106-109
LED Mobiliar	110-115
Diverse	116-119
e-station	120-123





Stühle

Stuhl kuadra



chair kuadra

B x T x H:
48 x 53 x 86 cm

Sitzhöhe: 46 cm



chair jenny white

B x T x H:
49 x 47 x 85 cm

Sitzhöhe: 45 cm



chair jenny black

B x T x H:
49 x 47 x 85 cm

Sitzhöhe: 45 cm



chair panton

B x T x H:
47 x 58 x 83 cm

Sitzhöhe: 41 cm



chair catifa white

B x T x H:
56 x 51 x 80 cm

Sitzhöhe: 47 cm



chair catifa black

B x T x H:
56 x 51 x 80 cm

Sitzhöhe: 47 cm



chair catifa colour

B x T x H:
56 x 51 x 80 cm

Sitzhöhe: 47 cm



flux chair

B x T x H:
66 x 67 x 84 cm

Sitzhöhe: 41 cm



loungechair trenton

B x T x H:
70 x 70 x 80 cm

Sitzhöhe: 45 cm



loungeball

B x T x H:
92 x 92 x 64 cm

Glasfaserkunststoff



loungechair austin white

B x T x H:
75 x 61 x 78 cm

Sitzhöhe : 45 cm



diningchair austin white

B x T x H:
60 x 53 x 82 cm

Sitzhöhe : 50 cm



chair asti

B x T x H:
44 x 48 x 78 cm

Sitzhöhe: 47 cm



chair asti tablar

B x T x H:
45 x 50 x 77 cm

Sitzhöhe : 47 cm



Barhocker



Barhocker kuadra

barstool kuadra white

B x T x H:
51 x 54 x 102 cm

Sitzhöhe: 77 cm



barstool lem white

B x T x H:
37 x 42 x 66-79 cm



barstool ed

B x H x T:
35 x 38 x 55-81 cm
Holz weiß lackiert



barstool space

B x H x T:
39 x 40 x 58-81 cm



barstool highline

B x T x H:
36 x 36 x 80 cm



barstool dump

B x T x H:
40 x 40 x 58-71 cm



barstool zeta white

B x T x H:
36 x 36 x 80 cm



barstool zeta black

B x T x H:
36 x 36 x 80 cm



barstool cubo white

B x T x H:
33 x 33 x 80 cm



barstool cubo black

B x T x H:
33 x 33 x 80 cm



Barhocker zeta black



Barhocker lem white



Tische

lowtable - hightable block / Stuhl - Barhocker kuadra - Loungekonzept GmbH & Co. KG

hightable block white

B x T x H:
200 x 64 x 110 cm

inkl. Bütec System



lowtable block white

B x T x H:
200 x 64 x 75 cm



hightable wenge

B x T x H:
200 x 64 x 110 cm

inkl. Mittelfußstange



hightable wood

B x T x H:
200 x 64 x 110 cm



hightable riva

B x T x H:
160 x 62 x 110 cm

Voll- HPL mit schwarzem Kern



diningtable riva

B x T x H:
220 x 70 x 72 cm



partytable square wenge

B x T x H:
70 x 70 x 110 cm



bistrotable square wood

B x T x H:
70 x 70 x 75 cm



lowable square white

B x T x H:
160 x 80 x 75 cm

Tischgestell aus Edelstahl



lowable square wood

B x T x H:
160 x 80 x 75 cm



hightable square white

B x T x H:
160 x 80 x 110 cm

Tischgestell aus Edelstahl



hightable square wood

B x T x H:
160 x 80 x 110 cm



partytable square white

B x T x H:
70 x 70 x 110 cm



partytable square wood

B x T x H:
70 x 70 x 110 cm



bistrotable square white

B x T x H:
70 x 70 x 75 cm



bistrotable square wood

B x T x H:
70 x 70 x 75 cm



Brückentisch hightable white



Partytable square / Barhocker jenny Loungekonzept GmbH & Co. KG

mdf table 40

B x T x H:
40 x 40 x 40 cm

MDF weiß lackiert



mdf table 80

B x T x H:
80 x 40 x 40 cm

MDF weiß lackiert



mdf table 100

B x T x H:
100 x 80 x 40 cm

MDF weiß lackiert



table big open

B x T x H:
120 x 60 x 40 cm

MDF weiß lackiert



mdf table black 40

B x T x H:
40 x 40 x 40 cm

MDF schwarz lackiert



mdf table black 80

B x T x H:
80 x 40 x 40 cm

MDF schwarz lackiert



mdf table wenge 60

B x T x H:
60 x 60 x 47 cm

MDF mit Wenge-Dekor



mdf table wenge 100

B x T x H:
100 x 60 x 47 cm

MDF mit Wenge-Dekor



pe table 40 📦

B x T x H:
40 x 40 x 40 cm

Polyethylen



pe table 100 📦

B x T x H:
100 x 40 x 40 cm

Polyethylen



mdf table wood

B x T x H:
40 x 40 x 40 cm



chesterfield table

B x T x H:
60 x 60 x 45 cm



partytable chrome white

Ø x H:
70 x 105 cm

MDF Tischplatte,



partytable chrome walnut

Ø x H:
70 x 105 cm

MDF Tischplatte,



partytable flux column

B x T x H:
65 x 53 x 110 cm

Polypropylen



presenter leather 110

B x T x H:
40 x 40 x 110 cm

Lederbezug weiß



clubzone cube / corner / pe table 100

partytable white

Ø x H:
70 x 110 cm

inkl. easy stretch Husse white



partytable black

Ø x H:
70 x 110 cm

inkl. easy stretch Husse black



partytable ikon white

Ø x H:
70 x 110 cm

HPL Tischplatte



UEFA Europa League Finale Dublin design & realisation | Loungekonzept GmbH & Co. KG

lounge 45 led pro

Ø x H:
84 x 45 cm

Akkulaufzeit bis zu 20 Stunden



lounge 55 led pro

Ø x H:
84 x 55 cm

Akkulaufzeit bis zu 20 Stunden



lounge 75 led pro

Ø x H:
84 x 75 cm

Akkulaufzeit bis zu 20 Stunden



lounge 105 led pro

Ø x H:
84 x 105 cm

Akkulaufzeit bis zu 20 Stunden



ora led pro white

B x T x H:
60 x 60 x 45 cm

Akkulaufzeit bis zu 20 Stunden.



ora led pro walnut

B x T x H:
60 x 60 x 45 cm

Akkulaufzeit bis zu 20 Stunden.



lounge table led pro

Ø x H:
84 x 33 cm

Akkulaufzeit bis zu 30 Stunden



bubble led pro

Ø x H:
68 x 41 cm

Akkulaufzeit bis zu 20 Stunden



lounge up led pro

Ø x H:
84 x 105 cm

Akkulaufzeit bis zu 30 Stunden



partytable led

B x T x H:
72 x 72 x 110 cm

Akkulaufzeit bis zu 30 Stunden



LED Tische von Loungekonzept

Entweder einfarbig oder Farbverlauf einstellbar, Zentrale Steuerung über eine Funkfernbedienung.

Alle Produkte werden mit Akku (wenn vorhanden) und einer Fernbedienung ausgeliefert.

Ladegeräte optional erhältlich.

cube led pro

B x T x H:
45 x 45 x 45 cm

Akkulaufzeit bis zu 30 Stunden



epsilon snake led pro

B x T x H:
100 x 120 x 43 cm

kabelgebunden



snake led pro

B x T x H:
123 x 43 x 43 cm

kabelgebunden



Sessel & Sofas



Sessel austin / Beistelltisch lounge 55 led pro accu design & realisation | Loungekonzept GmbH & Co. KG

clubzone oneseat

B x T x H:
95 x 80 x 63 cm
Sitzhöhe: 40 cm



clubzone twoseat

B x T x H:
150 x 80 x 63 cm
Sitzhöhe: 40 cm



clubzone oneseat black

B x T x H:
95 x 80 x 63 cm
Sitzhöhe: 40 cm



clubzone twoseat black

B x T x H:
150 x 80 x 63 cm
Sitzhöhe: 40 cm



moonscape middle

B x T x H:
80 x 95 x 70 cm
Sitzhöhe: 40 cm
Pu-Schaum beschichtet



moonscape corner

B x T x H:
100 x 100 x 70 cm
Sitzhöhe: 40 cm
Pu-Schaum beschichtet



loungecouch corner

B x T x H:
94 x 94 x 94 cm
Sitzhöhe: 40 cm



loungecouch one

B x T x H:
55 x 94 x 94 cm
Sitzhöhe: 40 cm



loungecouch two

B x T x H:
110 x 94 x 94 cm
Sitzhöhe: 40 cm



loungecouch three

B x T x H:
160 x 94 x 94 cm
Sitzhöhe: 40 cm



nightlife corner armrest white

B x T x H:
80 x 80 x 40 cm



nightlife middle white

B x T x H:
120 x 80 x 40 cm



nightlife corner armrest black

B x T x H:
80 x 80 x 60 cm
Bezug Kroko



nightlife middle black

B x T x H:
120 x 80 x 60 cm
Bezug Kroko



Loungeserie moonscape / UEFA Champions League FC Schalke 04



timeless one black / white

B x T x H:
60 x 60 x 81 cm
Sitzhöhe: 40 cm



fairground single

B x T x H:
76 x 70 x 69 cm
Sitzhöhe: 43 cm



fairground double

B x T x H:
127 x 70 x 69 cm
Sitzhöhe: 43 cm



fairground triple

B x T x H:
178 x 70 x 69 cm
Sitzhöhe: 43 cm



timeless two black / white

B x T x H:
120 x 60 x 81 cm
Sitzhöhe: 40 cm



fairground single black

B x T x H:
76 x 70 x 69 cm
Sitzhöhe: 43 cm



fairground double black

B x T x H:
127 x 70 x 69 cm
Sitzhöhe: 43 cm



timeless corner black / white

B x T x H:
60 x 60 x 81 cm
Sitzhöhe: 40 cm



chesterfield sessel

B x T x H:
93 x 70 x 76 cm
Sitzhöhe: 46 cm



chesterfield sofa

B x T x H:
160 x 82 x 76 cm
Sitzhöhe: 46 cm



chesterfield sofa

B x T x H:
219 x 82 x 76 cm
Sitzhöhe: 46 cm



Lounge Serie nightlife



clubzone

schwer entflammbar nach DIN 4102-1 (Part 1, B1), DIN EN 1021-1+2

clubzone oneseat / cube / bench / corner / mdf table design & realisation | Loungekonzept GmbH & Co. KG

oneseat

B x T x H:
95 x 80 x 63 cm
Sitzhöhe: 40 cm



twoseat

B x T x H:
150 x 80 x 63 cm
Sitzhöhe: 40 cm



cube

B x T x H:
40 x 40 x 40 cm
bzw. 50 x 50 x 40 cm



bench

B x T x H:
120 x 50 x 40 cm



mdf table

B x T x H:
80 x 40 x 40 cm

MDF weiß lackiert



mdf table

B x T x H:
40 x 40 x 40 cm

MDF weiß lackiert



mdf table black

B x T x H:
80 x 40 x 40 cm

MDF schwarz lackiert



mdf table black

B x T x H:
40 x 40 x 40 cm

MDF schwarz lackiert



oneseat black

B x T x H:
95 x 80 x 63 cm
Sitzhöhe: 40 cm



twoseat black

B x T x H:
150 x 80 x 63 cm
Sitzhöhe: 40 cm



cube black

B x T x H:
40 x 40 x 40 cm
bzw. 50 x 50 x 40 cm



bench black

B x T x H:
120 x 50 x 40 cm



clubzone loungecouch | table big open design & realisation | plan-2 gmbh

Freunde des Minimalismus finden hier Eventmöbel, die ihrem Stil Ausdruck verleihen: Klare, geometrische Formen bestimmen die clubzone-Kollektion und lassen sich somit sehr gut modular kombinieren. Trendfarbe Weiß ist edles i-Tüpfelchen.



clubzone black bench / cube / mdf table / Beistelltisch lounge table led pro accu

corner

B x T x H:
100 x 50 x 40 cm



big bench

B x T x H:
120 x 80 x 40 cm



big cube

B x T x H:
80 x 80 x 40 cm



loungesofa

B x T x H:
210 x 200 x 40 cm



loungesofa corner

B x T x H:
94 x 94 x 94 cm
Sitzhöhe: 40 cm



loungesofa one

B x T x H:
55 x 94 x 94 cm
Sitzhöhe: 40 cm



loungesofa two

B x T x H:
120 x 94 x 94 cm
Sitzhöhe: 40 cm



loungesofa three

B x T x H:
160 x 94 x 94 cm
Sitzhöhe: 40 cm



mdf presenter

B x T x H:
40 x 40 x 80 cm

MDF mit Kunstlederbezug



presenter lether 110

B x T x H:
40 x 40 x 110 cm

MDF mit Kunstlederbezug



mdf table

B x T x H:
100 x 80 x 40 cm



table big open

B x T x H:
120 x 60 x 40 cm





timeless

schwer entflammbar nach DIN 4102-1 (Part 1, B1), DIN EN 1021-1+2

Die Loungesofalinie »Timeless« ist hervorragend als Messemöbel und für Business- Ein-sätze geeignet. Klare Linien strahlen Gradlinigkeit aus und lenken die Aufmerksamkeit der Sitzenden nicht ab. Die geringe Grundfläche der »Timeless« Serie ist darüber hinaus auch ein großer Vorteil für Messestände mit wenig Quadratmetern. Dort können die mit weißem Kunstleder bezogenen Möbel ohne Probleme eingesetzt werden und werdet auch einen kleinen Messestand mit seiner hochwertigen Optik auf.

timeless one

B x T x H:
60 x 60 x 81 cm
Sitzhöhe: 40 cm



timeless two

B x T x H:
120 x 60 x 81 cm
Sitzhöhe: 40 cm



timeless corner

B x T x H:
60 x 60 x 81 cm
Sitzhöhe: 40 cm



timeless one black

B x T x H:
60 x 60 x 81 cm
Sitzhöhe: 40 cm



timeless two black

B x T x H:
120 x 60 x 81 cm
Sitzhöhe: 40 cm



timeless corner black

B x T x H:
60 x 60 x 81 cm
Sitzhöhe: 40 cm



Loungeserie timeless IFA Messe

nightlife



cube

B x T x H:
50 x 60 x 40 cm

**bench**

B x T ax H:
120 x 60 x 40 cm

**big bench**

B x T x H:
120 x 80 x 40 cm

**corner**

B x T x H:
120 x 80 x 40 cm

**corner armrest**

B x T x H:
80 x 80 x 40 cm

**middle**

B x T x H:
120 x 80 x 40 cm

**corner armrest white**

B x T x H:
80 x 80 x 40 cm

**middle white**

B x T x H:
120 x 80 x 40 cm

**big bench white**

B x T x H:
120 x 80 x 40 cm



Die Mietmöbel der Serie nightlife zeigen Sinn für das Außergewöhnliche: Hochglänzende Oberflächen in Lackoptik und Kroko-Prägung schaffen ein extravagantes Ambiente auf Ihrem Messestand oder Party.



Loungeserie nightlife / led cube / lounge table led Loungekonzept GmbH & Co. KG



u-turn

schwer brennbar nach DIN 4102-1 (Part 1, B1), DIN EN 1021-1+2

Zeitlos und vielseitig einsetzbar. Die u-turn Serie passt sich Ihren örtlichen Gegebenheiten durch die unzähligen Kombinationsmöglichkeiten an. Sie ist mit dem Kunstlederbezug skai Palma nach B1 und EN-1021 schwer entflammbar bezogen.

u-turn one

B x T x H:
60 x 75 x 90 cm
Sitzhöhe: 40 cm



u-turn two

B x T x H:
120 x 75 x 90 cm
Sitzhöhe: 40 cm



u-turn corner

B x T x H:
95 x 95 x 90 cm
Sitzhöhe: 40 cm



u-turn quarter circle

B x T x H:
95 x 95 x 90 cm
Sitzhöhe: 40 cm



u-turn one white

B x T x H:
60 x 75 x 90 cm
Sitzhöhe: 40 cm



u-turn two white

B x T x H:
120 x 75 x 90 cm
Sitzhöhe: 40 cm



u-turn corner white

B x T x H:
95 x 95 x 90 cm
Sitzhöhe: 40 cm



u-turn quarter circle white

B x T x H:
95 x 95 x 90 cm
Sitzhöhe: 40 cm



Loungeserie u-turn / Raumteiler sticks design & realisation | 3Hasen Events

fairground



single

B x T x H:
76 x 70 x 69 cm
Sitzhöhe: 43 cm

**double**

B x T x H:
127 x 70 x 69 cm
Sitzhöhe: 43 cm

**triple**

B x T x H:
178 x 70 x 69 cm
Sitzhöhe: 43 cm

**cube**

B x T x H:
43 x 43 x 43 cm

**table medium**

B x T x H:
60 x 60 x 47 cm

MDF mit Wenge-Dekor

**table big**

B x T x H:
100 x 60 x 47 cm

MDF mit Wenge-Dekor

**mdf table black**

B x T x H:
40 x 40 x 40 cm

MDF schwarz lackiert

**mdf table black**

B x T x H:
80 x 40 x 40 cm

MDF schwarz lackiert

**cube black**

B x T x H:
43 x 43 x 43 cm
Sitzhöhe: 43cm

**single black**

B x T x H:
76 x 70 x 69 cm
Sitzhöhe: 43 cm

**double black**

B x T x H:
127 x 70 x 69 cm
Sitzhöhe: 43 cm



Klassisches Design mit hochwertiger Optik sorgen für eine optimal entspannte Atmosphäre, nicht nur im Business Umfeld. Cremefarbene oder schwarze Sitzflächen aus Kunstleder, edles Chromgestell und Beistelltische in dunklem Nussbaum-Dekor zeichnen die fairground Serie aus und schaffen das perfekte Ambiente gehobene Anlässe.



chesterfield



chesterfield sessel one

B x T x H:
93 x 70 x 76 cm
Sitzhöhe: 46 cm
Bycast-Leder



chesterfield sofa two

B x T x H:
160 x 82 x 76 cm
Sitzhöhe: 46 cm
Bycast-Leder



chesterfield sofa three

B x T x H:
219 x 82 x 76 cm
Sitzhöhe: 46 cm
Bycast-Leder



chesterfield table

B x T x H:
60 x 60 x 45 cm



Die Tradition der chesterfield Möbel reicht ins 18. Jahrhundert zurück. Schon damals sorgten diese englischen Möbelklassiker für einen aufrechten und komfortablen Sitz. Unsere chesterfield Sofas und Sessel sind weich gepolstert, man sinkt leicht in das Sitzkissen ein, bieten aber auch bei längerem Sitzen großen Komfort.





moonscape

PU Schaum beschichtet, 100% wasserdicht, wetterfest, uv-beständig

cube

B x T x H:
50 x 50 x 40 cm

**bench**

B x T x H:
120 x 50 x 40 cm

**big cube**

B x T x H:
80 x 80 x 40 cm

**middle**

B x T x H:
80 x 95 x 70 cm
Sitzhöhe: 40 cm

**corner**

B x T x H:
100 x 100 x 70 cm
Sitzhöhe: 40 cm



Realx and take ist easy. Mit unserer Serie moonscape sitzen Sie definitiv entspannt! Die moonscape Serie ist aus weichem, strapazierfähigem PU-Schaum gefertigt. Durch ihre Beschichtung lässt sich die moonscape leicht reinigen und ist zu 100% wetterfest und UV-lichtbeständig. Perfekt für outdoor und indoor Loungebereiche.





left twist cube 📏

B x T x H:
45,5 x 45,5 x 43,5 cm

**right twist cube** 📏

B x T x H:
46 x 50 x 43,5 cm

**three sided cube** 📏

B x T x H:
58 x 57 x 42,5 cm

**bench** 📏

B x T x H:
127 x 50 x 42,5 cm



Die Frank Gehry Furniture Collection des bekannten Architekten Frank Gehry ist ein außergewöhnliches Ensemble aus drei Würfeln, einer Couch, einem Tisch / Sessel, sowie einem Sofa mit silberfarbener Oberfläche. Eine besondere Designlinie mit glatten Oberflächen und fließenden Silhouetten. Schön und funktional zugleich – eine tolle Kombination für den Innen- und Aussenbereich.
Ganz bequem bei uns zu mieten.

coffee table 📏

B x T x H:
122 x 122 x 40 cm

**sofa** 📏

B x T x H:
183 x 100 x 76 cm
Sitzhöhe: 44,5 cm

**easy chair** 📏

B x T x H:
99 x 86 x 68,5 cm
Sitzhöhe: 39 cm



palettenlounge



paletten-lounge 📏

B x T x H:
240 x 80 x 40 cm



paletten-lounge table 📏

B x T x H:
120 x 80 x 30 cm



Urbanität erleben – Unsere Palettenlounge

Aus original Europaletten gefertigt beträgt das Grundmaß unserer Palettenlounge logischerweise 240cm*80cm. Die Lounge hat feste Arm- und Rückenlehnen, auch aus Europaletten gefertigt. So ist maximale Stabilität und einheitliche Optik gewährleistet. Damit der Sitzkomfort nicht zu kurz kommt stellen wir unsere Palettenlounge mit passenden, hellen Sitz- und Rückenlehnenkissen aus.



madrigal



one 

B x T x H:
100 x 95 x 70 cm
Sitzhöhe: 40 cm

**corner** 

B x T x H:
95 x 95 x 70 cm
Sitzhöhe: 40 cm

**middle** 

B x T x H:
75 x 95 x 70 cm
Sitzhöhe: 40 cm

**table big** 

B x T x H:
87 x 87 x 30 cm

**dining footstool** 

B x T x H:
42 x 54 x 45 cm

**dining bench** 

B x T x H:
155 x 42 x 45 cm

**dining table** 

B x T x H:
170 x 90 x 75 cm

**table small** 

B x T x H:
60 x 87 x 30 cm

**sonnenschirm sunrise** 
round

Ø x H: 300 x 257 cm

rund, beige

**sonnenschirm sunrise** 

L x B:
275 x 275 cm

eckig, beige



Die Lounge madrigal aus dem Hause MBM beeindruckt durch ihr außergewöhnliches, harmonisches Design aus Mirotext-Geflecht. Die Möbel bieten unzählige Kombinationsmöglichkeiten. Die hochwertige Bepolsterung machen die Lounge zu einem unschlagbar komfortablen Möbelstück.



openair



one 📏

B x T x H:
118 x 96 x 65 cm
Sitzhöhe: 40 cm

**corner** 📏

B x T x H:
96 x 96 x 65 cm
Sitzhöhe: 40 cm

**middle** 📏

B x T x H:
75 x 96 x 65 cm
Sitzhöhe: 40 cm

**footstool small** 📏

B x T x H:
96 x 96 x 40 cm



Extravagante Loungemöbel in hochwertiger Qualität. Filigran in der Optik, bequem im Komfort mit beige oder orangenen Auflagen, mit einer sehr feinen, edlen Geflechtstruktur in Polyrattan-Optik. Besonders strapazierfähig und absolut geeignet sowohl für den Indoor- als auch Outdoorbereich.

footstool 📏

B x T x H:
132 x 96 x 40 cm

**table** 📏

B x T x H:
132 x 96 x 30 cm

**table small** 📏

B x T x H:
96 x 96 x 30 cm



Ferrarie Treffen Fulda | Loungekonzept GmbH & Co. KG



one 📏

B x T x H:
118 x 96 x 65 cm
Sitzhöhe: 40 cm



corner 📏

B x T x H:
96 x 96 x 65 cm
Sitzhöhe: 40 cm



middle 📏

B x T x H:
75 x 96 x 65 cm
Sitzhöhe: 40 cm



footstool small 📏

B x T x H:
96 x 96 x 40 cm



footstool 📏

B x T x H:
132 x 96 x 40 cm



table 📏

B x T x H:
132 x 96 x 30 cm



table small 📏

B x T x H:
96 x 96 x 30 cm



Die Bezüge der openair Serie sind in beige oder orange erhältlich.





flow

flow one

B x T x H:
70 x 81 x 83 cm
Sitzhöhe: 38 cm



flow corner

B x T x H:
174 x 81 x 83 cm
Sitzhöhe: 38 cm



flow quarter circle

B x T x H:
83 x 81 x 83 cm
Sitzhöhe: 38 cm



flow table

Ø x H: 52 x 36 cm



Flow ist vielseitig und edel im Design. Sie besteht aus zwei Eckelementen, einer geraden Couch und einem passenden, runden Coffee Table mit einer schwarzen Glasplatte. Unsere flow Serie ist eine der wenigen schwarzen Polyrattan Lounges am Markt. Die Polster bieten auch nach Stunden des Verweilens noch großen Sitzkomfort. Wir finden:
Flow ist eine rundherum gelungene Polyrattan Lounge.



cup

one 🗇

B x T x H:
73 x 76 x 68 cm
Sitzhöhe: 44 cm

**two** 🗇

B x T x H:
135 x 76 x 68 cm
Sitzhöhe: 44 cm

**table** 🗇

B x T x H:
102 x 51 x 41,5 cm

**one** 🗇

B x T x H:
73 x 76 x 68 cm
Sitzhöhe: 44 cm

**two** 🗇

B x T x H:
135 x 76 x 68 cm
Sitzhöhe: 44 cm

**table v**

B x T x H:
102 x 51 x 41,5 cm



Die Bezüge der cup Serie sind in anthrazit oder mokka erhältlich.

Die schlichte aber zugleich elegante Geflechtgruppe cup eignet sich ideal für die Lounge im Außenbereich oder Freiluftgastronomie wird aber auch sehr gerne als Loungegruppe für den Indoorbereich verwendet.



wave

Sie wollen Ihren Gästen ungewöhnliche Eindrücke bieten? Open Air oder indoor: diese Rattanmöbel sorgen bei der Beachparty, auf der Dachterrasse oder in der Open Air-Lounge für ein kreatives Ambiente mit Relax-Plus.

wave 📏
B x T x H:
90 x 120 x 55 cm



wave table 📏
B x T x H:
43 x 58 x 23 cm



hightable

hightable 📏
B x T x H:
200 x 80 x 107 cm



barstool 📏
B x T x H:
36 x 36 x 76 cm



lightbar classic



Porsche Kundenevent / lightbar design & realisation | Cocktail Angels

**thekenmodul
lightbar**

B x T x H:
100 x 100 x 110 cm



**thekenmodul
nightlife**

B x T x H:
100 x 100 x 110 cm
Kunstlerderbezug: schwarz



**thekenmodul
havanna**

B x T x H:
100 x 100 x 110 cm
Kunstlerderbezug: braun



eckelement

B x T x H:
50 x 40 x 110 cm



**thekenauflage
lightbar**

Sicherheitsglas, klar



**thekenauflage
nightlife**

Kunstlerderbezug: schwarz



**thekenauflage
havanna**

Kunstlerderbezug: braun



Massivholz, Edelstahl
hochglanz weiß lackiert
Plexiglas beleuchtet

Die lightbar classic ist aus Massivholz gefertigt und mit hochglanz-weiß lackiert, so bietet die robuste lightbar classic Ihnen die optimale Theke für jedes Event.





rückwand

B x T x H:
100 x 75 x 245 cm



Beleuchtete Rückwand
hochglanz weiß lackiert
passend zu allen Theken

**rückwand
nightlife**

B x T x H:
150 x 75 x 245 cm



Chesterfieldoptik mit Spiegel
Kunstlederbezug: schwarz
ice cube beleuchtet

**rückwand
havana**

B x T x H:
150 x 75 x 245 cm



Chesterfieldoptik mit Spiegel
Kunstlederbezug: braun
ice cube beleuchtet



break bar



LED Theken von Loungekonzept

Entweder einfarbig oder
Farbverlauf einstellbar,
Zentrale Steuerung über eine
Funkfernbedienung.

Alle Produkte werden mit
Akku (wenn vorhanden) und
einer Fernbedienung
ausgeliefert.

Ladergeräte optional erhältlich.

break bar front 📏

B x T x H:
172 x 60 x 110 cm
Akkulaufzeit bis zu 30 Stunden



break bar cooler 📏

B x T x H:
94 x 48 x 86 cm
Akkulaufzeit bis zu 30 Stunden



Die ründlich geformte break bar ist eine modulare und innovative Lichtbar der italienischen Designfirma Slide. Sie besteht aus Polyethylen und ist mit der neusten LED Technik mit einer Akkulaufzeit von bis zu 30 Stunden ausgestattet.





fiesta bar

fiesta bar 📏

B x T x H:
180 x 60 x 115 cm
kabelgebunden



fiesta bar corner 📏

B x T x H:
160 x 160 x 115 cm
kabelgebunden




Die ründlich geformte fiesta bar ist eine modulare und innovative Lichtbar. Sie besteht aus Polyethylen und ist mit der neusten LED Technik ausgestattet. Die Theke kann entweder einfarbig oder Farbverlauf beleuchtet werden.





faz bar

faz bar 

B x T x H:
189 x 66 x 115 cm
Akkulaufzeit bis zu 30 Stunden

**faz sidebar** 

B x T x H:
185 x 71 x 115 cm
Akkulaufzeit bis zu 30 Stunden

**LED Theken
von Loungekonzept**

Entweder einfarbig oder
Farbverlauf einstellbar,
Zentrale Steuerung über eine
Funkfernbedienung.

Alle Produkte werden mit
Akku (wenn vorhanden) und
einer Fernbedienung
ausgeliefert.

Ladegeräte optional erhältlich.

Einzigartig im Design, praktisch in der Nutzung. Die faz bar ist eine der frischesten Theken am Markt. Die zwei Theken-
elemente der faz bar Serie können hervorragend miteinander kombiniert werden, die signifikante 3D-Optik der
einzelnen Theken wird nahtlos fortgeführt. So können Sie nicht nur gerade sondern auch Theken
über Eck realisieren. Die Theken sind mit einer schwarzen Arbeitsplatte aus Glas ausgeliefert.



illuminatio bar



illuminatio geradeB x T x H:
200 x 80 x 110 cm

gerade Form

**illuminatio konvex**B x T x H:
200 x 80 x 110 cm

konvex Form

**illuminatio konkav**B x T x H:
200 x 80 x 110 cm

konkav Form

**illuminatio rund**B x T x H:
200 x 80 x 110 cm

rund Form

**illuminatio rückdisplay #1**B x H:
180 x 230 cm
bleuchtet, Kühltruhe, rollbar**illuminatio rückdisplay #2**B x H:
180 x 230 cm
bleuchtet, integrierter Schrank**illuminatio rückdisplay #3**B x H:
180 x 230 cm
bleuchtet, Kühlschranks**illuminatio rückdisplay #4**B x H:
180 x 230 cm
bleuchtet, integrierter Schrank,
Spanntuchvorrichtung

Seit Jahren ein Hingucker auf jedem Event. Dank komplett beleuchteter, dimmbarer Fronttheken und Rückdisplays, die auf Wunsch im Look Ihrer Marke oder Ihres Unternehmens glänzen. Wie alle unsere Barsysteme überzeugt auch die Illuminatio durch stilvolles Design, robustes Material (Arbeitsfläche aus Edelstahl), einfaches Handling beim Auf- und Abbau (steckerfertig) und vollste Flexibilität: Ein Thekensystem so einzigartig wie Ihre Location.

illuminatio rückdisplay #5B x H:
180 x 230 cm
LCD Display, integ. Schrank**illuminatio Zapf**B x T x H:
200 x 80 x 110 cm

konvex o. gerade Form

**illuminatio 1m konvex**B x T x H:
100 x 80 x 110 cm

konvex Form

**illuminatio durchgang**B x T x H:
200 x 80 x 110 cm

rund Form

**illuminatio corner**B x T x H:
80 x 80 x 110 cm

gerade / konvex / konkav





catering star front

B x T x H:
80 x 80 x 95 cm

**catering star front high**

B x T x H:
80 x 80 x 110 cm

**catering star corner**

B x T x H:
80 x 80 x 95 cm

**catering star corner high**

B x T x H:
80 x 80 x 110 cm



Wie alle unsere Barsysteme überzeugt auch die CateringStar durch stilvolles Design, robustes Material und einfaches Handling beim Auf- und Abbau, bietet aber noch mehr Flexibilität: Egal ob Buffet (z.B. mit eingelassenen Chafing Dishes), Cocktail Convention (z.B. mit Eis in der Bar) oder Kochevent (z.B. mit rutschfesten Schneidebrettern) Ihre Gäste werden Augen machen! Auch wegen der LED-beleuchteten Fronttheken, die Ihre Marke optimal

catering star stainless

B x T x H:
200 x 80 x 110 cm
Edelstahl- Auflage für die
Module der catering star

**catering star stainless II**

B x T x H:
100 x 80 x 110 cm
Edelstahlauflage mit 2 Aus-
sparungen und Ablauf für
die Module der catering star

**catering star tub**

B x T x H:
200 x 80 x 110 cm
2x 1/1 GN-Wanne. Hierfür
wird die Edelstahlauflage
stainless II benötigt

**catering star chafing dish**

B x T x H:
80 x 80 x 110 cm
2x Chafing Dish mit Deckel
inkl. Heizelement. Hierfür wird
die Edelstahlauflage
stainless II benötigt

**catering star cutting board**

B x H:
180 x 230 cm
Schneidbrett hierfür wird
die Edelstahlauflage mit zwei
Ausparungen benötigt





VIP ROOM Paris | lounge 55 / 75 led pro accu

lounge 45 led pro

Ø x H: 84 x 45 cm

Akkulaufzeit bis zu 20 Stunden

**lounge 55 led pro**

Ø x H: 84 x 55 cm

Akkulaufzeit bis zu 20 Stunden

**lounge 75 led pro**

Ø x H: 84 x 75 cm

Akkulaufzeit bis zu 20 Stunden

**lounge 105 led pro**

Ø x H: 84 x 105 cm

Akkulaufzeit bis zu 20 Stunden



LED-Möbel machen es einfach ein außergewöhnliches Flair zu erzeugen — indirekt und unaufdringlich, in den Farben Ihrer Wahl. LED-Möbel sind deshalb ein großer Trend. Nicht nur in der internationalen Event-Szene.

Unser LED-Mobiliar ist individuell einstellbar — permanente Farbe oder sanfter Farbverlauf? Sie müssen sich nicht festlegen: Mit der im Mietumfang enthaltenen Fernbedienung können Sie den Modus jederzeit verändern und so Ihr ganz eigenes Lichtkonzept entwerfen. Die Akku-Laufzeit eines LED-Cubes beträgt z.B. satte 30 Stunden! So können Sie bequem vor einem etwaigen Veranstaltungsbeginn die LED-Möbel einstellen und sicher sein, dass die Möbel immer noch hell leuchten, wenn der letzte Gast die Veranstaltung verlässt.

Individuelles Brandmobiliar auf Leihbasis? Loungekonzept macht's möglich!

Alle unsere LED-Möbel können, auch in der Vermietung, mit Markenlogo oder anderen individuellen Motiven gebrandet werden. Wir setzen dabei auf das hochwertige Verfahren des Folienplotts. So können Sie auch auf Leihbasis individuelle Markenbotschafter zum Einsatz bringen.

partytable ledB x T x H:
72 x 72 x 110 cm

Akkulaufzeit bis zu 30 Stunden

**lounge up led pro**

Ø x H: 84 x 105 cm

Akkulaufzeit bis zu 30 Stunden

**table led pro**

Ø x H: 84 x 33 cm

Akkulaufzeit bis zu 30 Stunden

**bubble led pro**

Ø x H: 68 x 41 cm

Akkulaufzeit bis zu 20 Stunden



Loungeserie u-turn / Beistelltisch lounge 45 led pro accu design & realisation | Bosse Eventstyling



Steh Tisch partytable led pro accu

ora led pro white

B x T x H:
60 x 60 x 45 cm
Akkulaufzeit bis zu 20 Stunden.



ora led pro walnut

B x T x H:
60 x 60 x 45 cm
Akkulaufzeit bis zu 20 Stunden.



cube lux-us

B x T x H:
42 x 42 x 44 cm
kabelgebunden




Vielseitig einsetzbar,
ob als Blumenkübel oder
Getränkekühler, hier sind
keine Grenzen gesetzt.

**LED Tische
von Loungekonzept**

Entweder einfarbig oder
Farbverlauf einstellbar,
Zentrale Steuerung über eine Funkfernbedienung.

Alle Produkte werden mit
Akku (wenn vorhanden) und
einer Fernbedienung
ausgeliefert.

Ladegeräte optional erhältlich.

ypsilon snake led pro 

B x T x H:
100 x 120 x 43 cm
kabelgebunden



snake led pro 

B x T x H:
123 x 43 x 43 cm
kabelgebunden



cube led pro

B x T x H:
45 x 45 x 45 cm
Akkulaufzeit bis zu 30 Stunden



time out led 

Ø x H: 80 x 190 cm
kabelgebunden



Diverse



UEFA Europa League Finale Dublin / Raumteiler sticks design & realisation | Loungekonzept GmbH & Co.

counter leather

B x T x H:
60 x 60 x 110 cm



Raumteiler sticks

B x T x H:
60 x 30 x 120 bzw. 180 cm
schwarzer Sockel,
weiße Glasfaserstäbe



Garderobenständer

B x T x H:
180 x 40 x 140-220 cm



Tensatoren no entry

Ø x H: 29 x 86 cm

Gestell chrom



Tensatoren locri

Ø x H: 30 x 90 cm

Gestell chrom



**Tensatoren locri
Seil schwarz**

Breite: 220 cm



**Tensatoren locri
Seil rot**

Breite: 220 cm



sonnenschirm sunrise

L x B:
275 x 275 cm
eckig, beige



**sonnenschirm sunrise
round**

Ø x H: 300 x 257 cm
rund, beige



Raumteiler sticks 180cm

Ladestation



e-station

B x T:
40 x 20 cm



E-mobility ist nicht nur durch die Energiewende ein Thema. Vor allem auf Messen steigt seit einiger Zeit die Nachfrage nach mietbaren Ladesäulen für Elektromobilität. Deshalb bieten wir Ihnen die Ladelösung von wallb-e an. Wir haben uns für Qualität »Made in Ostwestfalen« entschieden, weil wir von der einfachen Nutzbarkeit des Modells begeistert sind. Sie können jetzt einfach und sicher ihren Kunden Ladestationen für Elektromobile auf Messen und anderen Events anbieten. Die Ladesäulen bieten absolute sichere Anschluss- und Ladetechnik normkonform nach IEC 61851-1 Mode 3 bis 22kW 32A 400V AC. Wallb-e setzt auf hochwertige und bewährte elektronische Komponenten aus Deutschland.





Cocktail Angels®

Georg-Friedrich-Händler-Str. 15
35274 Kirchhain

T +49 6422 9389 00
F +49 6422 9389 01

info@cocktail-angels.de
www.cocktail-angels.de

2018